

" به نام خدا "

دانشگاه صنعتی امیرکبیر

مرکز فناوری اطلاعات و ارتباطات

راهنمای دسترسی به پست الکترونیکی دانشگاه با استفاده از

**Microsoft Office Outlook 2019**

(مرداد ۱۴۰۲)

\*\*\*\*\*

**نکته بسیار مهم زیر توجه فرمایید:**

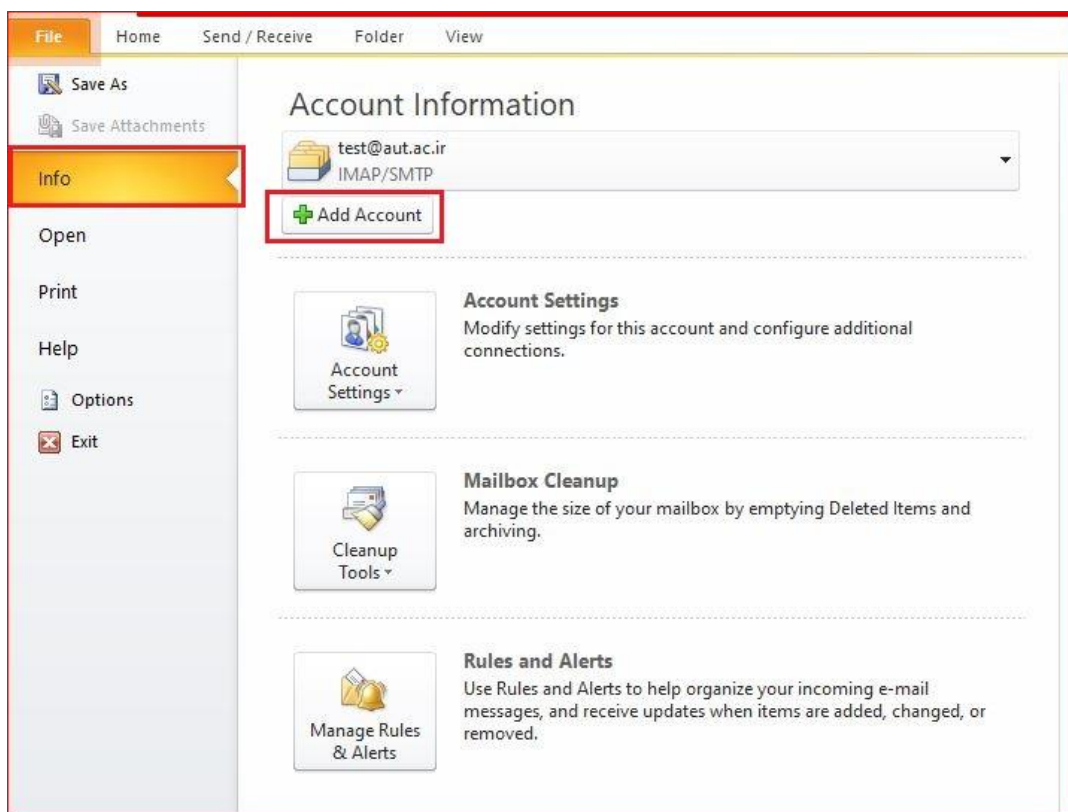
مهمترین توصیه مرکز فاوا به شما همواره این است که هیچ گاه و به هیچ عنوان **کلمه عبور** خود را در هیچ متن ایمیل و یا صفحه ناشناسی وارد نکنید. مرکز فاوا نیز هیچ گاه از شما تقاضای ارسال کلمه عبور نخواهد کرد. در هنگام ورود کلمه عبور، به تنها آدرس ایمیل دانشگاه <https://webmail.aut.ac.ir> توجه نموده و در سایر دامنه های جعلی به هیچ عنوان کلمه عبور خود را وارد ننمایید

\*\*\*\*\*

ابتدا برنامه Microsoft Office Outlook را اجرا و سپس از منوی File گزینه Info انتخاب کنید.

احتمال دارد در نسخه های دیگر Microsoft Office Outlook با تغییرات جزئی همراه باشد.

در صفحه باز شده گزینه Add Account انتخاب کنید. مطابق تصویر ذیل.



در پنجره Add New Account گزینه Manually configure server settings or additional server types را

انتخاب نماید. سپس دکمه Next را کلیک نماید.

Add New Account

**Auto Account Setup**  
Connect to other server types.

E-mail Account

Your Name:   
Example: Ellen Adams

E-mail Address:   
Example: ellen@contoso.com

Password:   
Retype Password:   
Type the password your Internet service provider has given you.

Text Messaging (SMS)

**Manually configure server settings or additional server types**

< Back   Next >   Cancel

در پنجره جدید گزینه Internet E-mail را انتخاب نماید. سپس دکمه Next را کلیک نماید.

Add New Account

**Choose Service**

**Internet E-mail**  
Connect to POP or IMAP server to send and receive e-mail messages.

**Microsoft Exchange or compatible service**  
Connect and access e-mail messages, calendar, contacts, faxes and voice mail messages.

**Text Messaging (SMS)**  
Connect to a mobile messaging service.

< Back   Next >   Cancel

در پنجره جدید مطابق شکل تکمیل شود.

Your Name : نام اختیاری :

\*E-mail Address : نام کاربری پست الکترونیکی خود را کامل وارد نمایید.

متناسب با نیاز خود یکی از دو گزینه POP3 و IMAP را انتخاب کنید.

\*Account Type

متناسب با نیاز خود پروتکل خود را انتخاب نمایید.

\*Incoming mail server : mail.aut.ac.ir

\*Outgoing mail server (SMTP) : mail.aut.ac.ir

\*User Name :

نام کاربری به صورت کامل وارد شود [user@aut.ac.ir](mailto:user@aut.ac.ir)

\*Password:

در صورتی که گزینه Remember Password را انتخاب کنید، کلمه عبور شما ذخیره خواهد شد.

توصیه می شود این گزینه انتخاب نشود ، با فعال کردن این گزینه اگر کلمه عبور را خود را تغییر دهید و در این برنامه این تغییر پسورد اعمال نشود به علت چک کردن خودکار پست الکترونیکی سیستم به صورت هوشمند بعد از ۶ بار خطای کلمه عبور IP کامپیوتر شما را مسدود خواهد کرد.

در صورتی که از پروتکل IMAP استفاده شود در ادامه ،تنظیمات لازم بیان خواهد شد.

بعد از تکمیل فیلدها گزینه More Settings را انتخاب کنید.

در پنجره باز شده روی تب Advanced کلیک، سپس مطابق تصویر اطلاعات خواسته شده پر شود.

**\*Incoming server (POP3) = 995**

تیک گزینه This server requires an encrypted connection (SSL) انتخاب شود.

**\*Outgoing server (SMTP): 587**

حتما گزینه TLS انتخاب شود.

**\*Use the following type of encrypted : TLS**

مطابق شکل تنظیمات دیگر را انتخاب کنید.

Internet E-mail Settings

General | **Outgoing Server** | Connection | Advanced

Server Port Numbers

Incoming server (POP3): 995 Use Defaults

This server requires an encrypted connection (SSL)

Outgoing server (SMTP): 587

Use the following type of encrypted connection: TLS

Server Timeouts

Short  Long 1 minute

Delivery

Leave a copy of messages on the server

Remove from server after 14 days

Remove from server when deleted from 'Deleted Items'

OK Cancel

Internet E-mail Settings

General | **Outgoing Server** | Connection | Advanced

My outgoing server (SMTP) requires authentication

Use same settings as my incoming mail server

Log on using

User Name:

Password:

Remember password

Require Secure Password Authentication (SPA)

Log on to incoming mail server before sending mail

OK Cancel

با انتخاب تب Outgoing Server تنظیمات این صفحه هم انجام شود.

\*گزینه My outgoing server (SMTP) requires authentication را انتخاب و در آخر دکمه OK را کلیک کنید.

با انتخاب دکمه Test Account Settings می توانید از صحت تنظیمات انجام شده اطمینان حاصل کنید. در صورت تنظیم درست مطابق شکل باید کلمات Completed نمایان شود.

در آخر گزینه Finish را انتخاب کنید

تبصره : جهت دسترسی به ایمیل های خود با استفاده از پروتکل IMAP مراحل ذیل انجام شود.

**Add New Account**

**Internet E-mail Settings**  
Each of these settings are required to get your e-mail account working.

**User Information**  
Your Name: test  
E-mail Address: test@aut.ac.ir

**Server Information**  
Account Type: IMAP  
Incoming mail server: mail.aut.ac.ir  
Outgoing mail server (SMTP): mail.aut.ac.ir

**Logon Information**  
User Name: test  
Password: \*\*\*\*\*  
 Remember password  
 Require logon using Secure Password Authentication (SPA)

**Test Account Settings**  
After filling out the information on this screen, we recommend you test your account by clicking the button below. (Requires network connection)

Test Account Settings ...

Test Account Settings by clicking the Next button

More Settings ...

< Back   Next >   Cancel

Internet E-mail Settings

General Sent Items Deleted Items  
Outgoing Server Connection Advanced

Server Port Numbers

Incoming server (IMAP): 993 Use Defaults

Use the following type of encrypted connection: SSL

Outgoing server (SMTP): 25

Use the following type of encrypted connection: TLS

Server Timeouts

Short Long 1 minute

Folders

Root folder path:

OK Cancel

Internet E-mail Settings

General Sent Items Deleted Items  
Outgoing Server Connection Advanced

My outgoing server (SMTP) requires authentication

Use same settings as my incoming mail server

Log on using

User Name:

Password:

Remember password

Require Secure Password Authentication (SPA)

OK Cancel



برای پیشگیری از سوء استفاده اطلاعات در فضای مجازی ، نرم افزارهای که بروزرسانی نشده و یا منقضی شده باشند توسط مرکز فاوا پشتیبانی نخواهد شد.